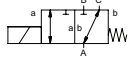


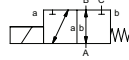
3/2-Wegeventil  
direktgesteuert

Nennweite DN 10 - 80  
Druckbereich PN 0 - 40 bar  
Anschluss Muffe / Flansch

Funktion NC  
Ventil normal geschlossen



Funktion NO  
Ventil normal offen



## Spezifikation

Wirkungsweise	druckentlastet, mit Federrückstellung, nicht überschneidungsfrei
Funktion	DR NC - normal geschlossen (A ⇒ B) DR NO - normal offen (A ⇒ B)
Ausführung	Aluminium, Messing, Stahl verzinkt, Messing nickelbeschichtet, Stahl nickelbeschichtet, Buntmetallfrei, Edelstahl
Dichtwerkstoffe	NBR, PTFE, FPM, CR, EPDM, Sonderwerkstoffe
Medien	gasförmig, flüssig, hochviskos, verschmutzt
Antrieb	DC Gleichstrommagnet AC Gleichstrommagnet, mit integriertem / separatem Gleichrichter
Nennspannung	DC 24 V / AC 230 V
Elektroanschluss	Gerätesteckdose nach DIN EN 175301-803, Form A, LED
Isolierstoffklasse	H - 180 °C
Schutzart	IP 65
Einschaltdauer	ED 100 %
Durchflussrichtung	A ⇒ B / A ⇒ C B ⇒ A (Δp 16 bar max.)
Vakuum	Leckrate < 10 <sup>-6</sup> mbar•l•s <sup>-1</sup>
Sonderausführungen / Zubehör	Sondergewinde, Sonderflansche, Funktion NO, Dämpfung, Endschalter, Handnotbetätigung, Abnahmen, Befestigung, Sonderspannung, Gerätestecker M12x1, Anschlusskasten, ATEX Zone 2 Kat. 3 max. 80°C



coaxial

## Technische Daten

co-ax Typ	Nennweite [mm]	Anschluss Muffe	Anschluss Flansch	Druckbereich [bar]	Kv-Wert A ⇒ B	Temperatur Medium	Temperatur Umgebung	Schaltzeit [ms] öffnen / schließen
MK 10 DR	DN 10	G 1/4 - G 3/4	-	0 - 16 / 25 / 40	2,6 m³/h	-20 °C ... +120 °C	-10 °C ... +80 °C	40 / 25
MK / FK 15 DR	DN 15	G 3/8 - G 3/4	PN 16 / 40	0 - 16 / 40	4,3 m³/h	-20 °C ... +160 °C	-20 °C ... +80 °C	80 / 80
MK / FK 20 DR	DN 20	G 3/4 - G 1 1/4	PN 16 / 40	0 - 16 / 40	6,7 m³/h	-20 °C ... +160 °C	-20 °C ... +80 °C	110 / 110
MK / FK 25 DR	DN 25	G 1 - G 1 1/2	PN 16 / 40	0 - 16 / 40	11,2 m³/h	-20 °C ... +160 °C	-20 °C ... +80 °C	130 / 130
MK / FK 32 DR	DN 32	G 1 1/4 - G 1 1/2	PN 16 / 40	0 - 16 / 40	14,1 m³/h	-20 °C ... +160 °C	-20 °C ... +80 °C	440 / 250
MK / FK 40 DR	DN 40	G 1 1/2 - G 2	PN 16	0 - 16	18,4 m³/h	-20 °C ... +160 °C	-20 °C ... +80 °C	520 / 150
MK / FK 50 DR	DN 50	G 2	PN 16	0 - 16	28,2 m³/h	-20 °C ... +120 °C	-20 °C ... +80 °C	400 / 400
FK 65 DR	DN 65	-	PN 16	0 - 16	40,0 m³/h	-20 °C ... +80 °C	-20 °C ... +80 °C	600 / 800
FK 80 DR	DN 80	-	PN 16	0 - 16	55,0 m³/h	-20 °C ... +80 °C	-20 °C ... +80 °C	600 / 800

## Baulängen

co-ax Typ	Anschluss	Standard	1 Endschalter induktiv	2 Endschalter induktiv	1 Endschalter mechanisch	Handnotbetätigung
MK 10 DR	Muffe	166,5 mm	-	-	-	-
MK / FK 15 DR	Muffe / Flansch	209 mm / 265 mm	249 mm / 305 mm	249 mm / 305 mm	249 mm / 305 mm	249 mm / 305 mm
MK / FK 20 DR	Muffe / Flansch	247 mm / 301 mm	291 mm / 345 mm	291 mm / 345 mm	291 mm / 345 mm	291 mm / 345 mm
MK / FK 25 DR	Muffe / Flansch	281 mm / 337 mm	322 mm / 378 mm	322 mm / 378 mm	322 mm / 378 mm	334 mm / 390 mm
MK / FK 32 DR	Muffe / Flansch	332 mm / 394 mm	373 mm / 435 mm	373 mm / 435 mm	373 mm / 435 mm	373 mm / 435 mm
MK / FK 40 DR	Muffe / Flansch	332 mm / 394 mm	373 mm / 435 mm	373 mm / 435 mm	373 mm / 435 mm	373 mm / 435 mm
MK / FK 50 DR	Muffe / Flansch	453 mm / 553 mm	453 mm / 553 mm	453 mm / 553 mm	453 mm / 553 mm	453 mm / 553 mm
FK 65 DR	Flansch	586 mm	586 mm	586 mm	-	-
FK 80 DR	Flansch	633 mm	633 mm	633 mm	-	-

Die technische Auslegung der Ventile erfolgt medien- und anwendungsspezifisch, was zu Abweichungen von den genannten allgemeinen Angaben im Hinblick auf Ausführung, Dichtwerkstoffe und Kenngrößen führen kann.