

# Serie MK / FK coaxial Ventile

2/2-Wegeventil

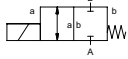
direktgesteuert

Nennweite DN 10 - 80

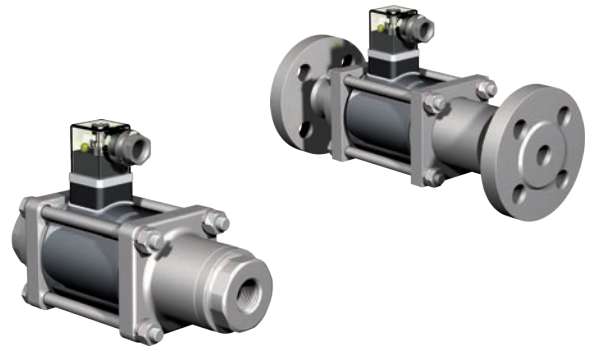
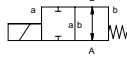
Druckbereich PN 0 - 100 bar

Anschluss Muffe / Flansch

Funktion **NC**  
Ventil normal geschlossen



Funktion **NO**  
Ventil normal offen



## Spezifikation

Wirkungsweise	druckentlastet, mit Federrückstellung
Funktion	NC - normal geschlossen NO - normal offen
Ausführung	Aluminium, Messing, Stahl verzinkt, Messing nickelbeschichtet, Stahl nickelbeschichtet, Buntmetallfrei, Edelstahl
Dichtwerkstoffe	NBR, PTFE, FPM, CR, EPDM, Sonderwerkstoffe
Medien	gasförmig, flüssig, hochviskos, verschmutzt
Antrieb	DC Gleichstrommagnet AC Gleichstrommagnet, mit integriertem / separatem Gleichrichter
Nennspannung	DC 24 V / AC 230 V
Elektroanschluss	Gerätesteckdose nach DIN EN 175301-803, Form A, LED
Isolierstoffklasse	H - 180 °C
Schutzart	IP 65
Einschaltdauer	ED 100 %
Durchflussrichtung	A ⇒ B B ⇒ A (Δp 16 bar max.)
Vakuum	Leckrate < 10 <sup>-6</sup> mbar•l•s <sup>-1</sup>
Sonderausführungen / Zubehör	Sondergewinde, Sonderflansche, Funktion NO, Dämpfung, Endschalter, Handnotbetätigung, Abnahmen, Befestigung, Sonderspannung, Gerätestecker M12x1, Anschlusskasten, ATEX Zone 2 Kat. 3 max. 80°C

## Technische Daten

co-ax Typ	Nennweite [mm]	Anschluss Muffe	Anschluss Flansch	Druckbereich [bar]	Kv-Wert A ⇒ B	Temperatur Medium	Temperatur Umgebung	Schaltzeit [ms] öffnen / schließen
MK 10	DN 10	G 1/4 - G 3/4	-	0 - 16 / 40 / 64	2,5 m³/h	-20 °C ... +120 °C	-10 °C ... +80 °C	25 / 25
MK / FK 15	DN 15	G 3/8 - G 3/4	PN 16 / 40 / 100	0 - 16 / 40 / 64 / 100	4,8 m³/h	-20 °C ... +160 °C	-20 °C ... +80 °C	80 / 80
MK / FK 20	DN 20	G 3/4 - G 1 1/4	PN 16 / 40 / 100	0 - 16 / 40 / 64 / 100	7,4 m³/h	-20 °C ... +160 °C	-20 °C ... +80 °C	110 / 110
MK / FK 25	DN 25	G 1 - G 1 1/2	PN 16 / 40 / 100	0 - 16 / 40 / 64 / 100	11,2 m³/h	-20 °C ... +160 °C	-20 °C ... +80 °C	130 / 130
MK / FK 32	DN 32	G 1 1/4 - G 1 1/2	PN 16 / 40 / 100	0 - 16 / 40 / 64 / 100	14,1 m³/h	-20 °C ... +160 °C	-20 °C ... +80 °C	440 / 250
MK / FK 40	DN 40	G 1 1/2 - G 2	PN 16 / 40 / 100	0 - 16 / 40 / 64	18,4 m³/h	-20 °C ... +160 °C	-20 °C ... +80 °C	520 / 150
MK / FK 50	DN 50	G 2	PN 16	0 - 16	28,2 m³/h	-20 °C ... +120 °C	-20 °C ... +80 °C	400 / 400
FK 65	DN 65	-	PN 16	0 - 16	45,0 m³/h	-20 °C ... +80 °C	-20 °C ... +80 °C	600 / 800
FK 80	DN 80	-	PN 16	0 - 16	70,0 m³/h	-20 °C ... +80 °C	-20 °C ... +80 °C	600 / 800

## Baulängen

co-ax Typ	Anschluss	Standard	1 Endschalter induktiv	2 Endschalter induktiv	1 Endschalter mechanisch	Handnotbetätigung
MK 10	Muffe	159,5 mm	159,5 mm	-	-	-
MK / FK 15	Muffe / Flansch	184 mm / 241 mm	224 mm / 281 mm	224 mm / 281 mm	224 mm / 281 mm	224 mm / 281 mm
MK / FK 20	Muffe / Flansch	215 mm / 269 mm	259 mm / 313 mm	259 mm / 313 mm	259 mm / 313 mm	259 mm / 313 mm
MK / FK 25	Muffe / Flansch	246 mm / 302 mm	287 mm / 343 mm	287 mm / 343 mm	287 mm / 343 mm	299 mm / 355 mm
MK / FK 32	Muffe / Flansch	258 mm / 324 mm	299 mm / 365 mm	299 mm / 365 mm	299 mm / 365 mm	299 mm / 365 mm
MK / FK 40	Muffe / Flansch	258 mm / 324 mm	299 mm / 365 mm	299 mm / 365 mm	299 mm / 365 mm	299 mm / 365 mm
MK / FK 50	Muffe / Flansch	365 mm / 438 mm	365 mm / 438 mm	365 mm / 438 mm	365 mm / 438 mm	365 mm / 438 mm
FK 65	Flansch	551 mm	551 mm	551 mm	-	-
FK 80	Flansch	573 mm	573 mm	573 mm	-	-

Die technische Auslegung der Ventile erfolgt medien- und anwendungsspezifisch, was zu Abweichungen von den genannten allgemeinen Angaben im Hinblick auf Ausführung, Dichtwerkstoffe und Kenngrößen führen kann.