

# Peter Meyer

## Kugelsegment-Hähne

mit AIR POWER pneum. Schwenkantrieb

**avintos**  
FLOW CONTROL

### Auslegungstabelle und Massblatt

Antriebsauslegung

Sitzringe aus TFM-Glas. PEEK mod., Metall

für Medien bei delta p 16 bar (DN 200, 13 bar)

Zuluft für Schwenkantrieb 6 bar



### Automations-Zubehör

- **Magnetventile/pneum. Ventile** mit NAMUR Schnittstelle  
3/2, 5/2, 5/3 Wege, IP 67, Ex e, Ex me, Ex ia, Ex d  
(für die Zone II 2 GD, II 3 GD)
- **Endschalterboxen**, Schalter: mech., pneum., induktiv
- **Stellungsregler**, pneum., elektro-pneum., digital  
IP54, IP67, Ex ia, Ex d (für die Zone II 2 GD, II 3 GD)  
Schnittstelle nach VDI/VDE 3845
- Drosselrückschlagventile, Schnellentlüftungsventile  
mit Anschlussgewinde oder Namur Schnittstelle
- Schalldämpfer und Drosselschalldämpfer etc.

Siehe separate Unterlagen.

# Kugelsegment-Hähne

mit AIR POWER pneum. Schwenkantrieb

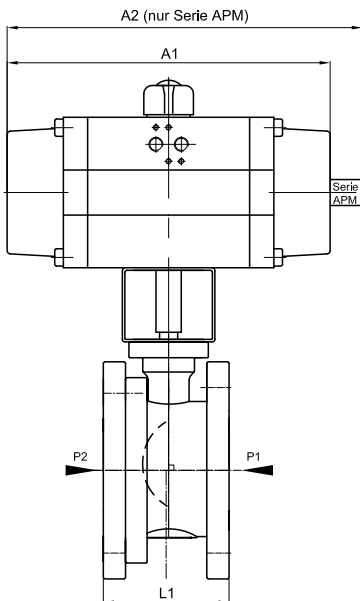
DN	einfachwirkend											doppeltwirkend									
	L1	L2	Antrieb Typ <sup>(2)</sup>	A1	A2	B	C	W	X	H	Gew. (kg)	Antrieb Typ <sup>(2)</sup>	A1	A2	B	C	W	X	H	Gew. (kg)	
25	60	160	AP-35-S12	236	268	98	190	49	53	253	10	AP-03-DA0	213	240	85	180	42.5	49.5	243	8	
40	80	200	AP-04-S12	276	304	110	205	55	58	292	16	AP-35-DA0	236	268	98	190	49	53	277	13	
50	95	230	AP-45-S12	310	350	128	252	64	69	348	24	AP-04-DA0	276	304	110	205	55	58	301	19	
65	125	290	AP-55-S12	388	442	160	286	-	-	410	36	AP-45-DA0 <sup>(1)</sup>	310	350	128	252	64	69	376	26	
80	150	310	AP-06-S12	468	500	175	310	-	-	450	53	AP-45-DA0 <sup>(1)</sup>	310	350	128	252	64	69	392	36	
100	190	350	AP-08-S12	563	612	215	380	-	-	565	85	AP-05-DA0 <sup>(1)</sup>	366	405	140	265	-	-	450	46	
150	260	480	AP-08-S12	563	612	215	380	-	-	670	122	AP-06-DA0 <sup>(1)</sup>	468	500	175	310	-	-	600	94	
200	330	550	AP-10-S12	750	838	290	485	-	-	855	205	AP-08-DA0 <sup>(1)</sup>	563	612	215	380	-	-	750	134	

(1) Bei Druckrichtung P1 müssen bei diesen Antrieben 6 Stück Dämpfungsfedern (welche ab 15° öffnend zu wirken beginnen) eingebaut werden.

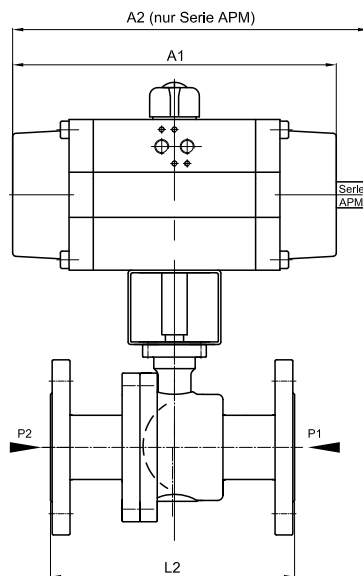
Masse in mm

(2) Bei abrasiven Medien empfehlen wir den Antrieb Typ APM mit 100° Drehwinkel zu verwenden

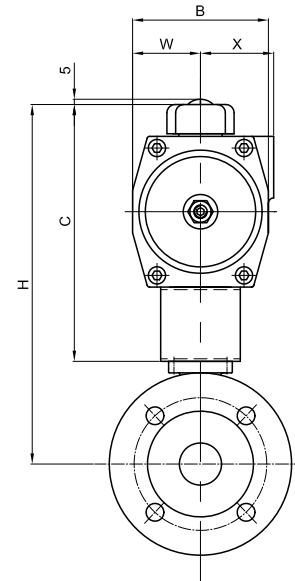
Kompaktausführung  
Typ: C



Flanschausführung  
Typ: R



Frontansicht  
Typ: C und R



AVI-PMC/AP-CH02-10.18-GR

Änderungen vorbehalten